

あたたかいつなかりを大切に



ふれんず便り

2021年6月発行



東京都八王子市上壺分方町 159-5
有限会社ホットライン
ケアサポートふれんず・
デイふれんず・ふれんず mom
TEL 659-0222 FAX 659-0223
<http://furenu.net>



お陰様で1周年



コロナ禍の中、夢中で駆け抜けてきた1年…
まだまだコロナとの戦いは続きます。
私達は、ご縁あってこの地域の仲間入りをさせて頂き、本当に感謝しております。
ご近所の方々や通りすがりの皆様にもお声掛けを頂き本当に心より御礼申し上げます。

当施設は1階で高齢者デイサービス介護/障害訪問事業所、2階は障害者生活介護（デイ）と障害者短期入所をしております。

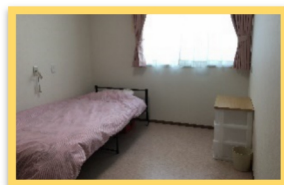
これからは介護の困り事、相談をお受けできる気軽で頼りになる事業所を目指したいと思います。
今後ともよろしくお願い致します。

🌸介護スタッフ送迎員随時募集しております🌸



2F 共同作品

2F フロア



短期入所



みんなで足湯♡

1F 高齢者デイサービスフロア

食事も
おやつも
手作り



みんなで合唱！



毎朝みんなで体操！

